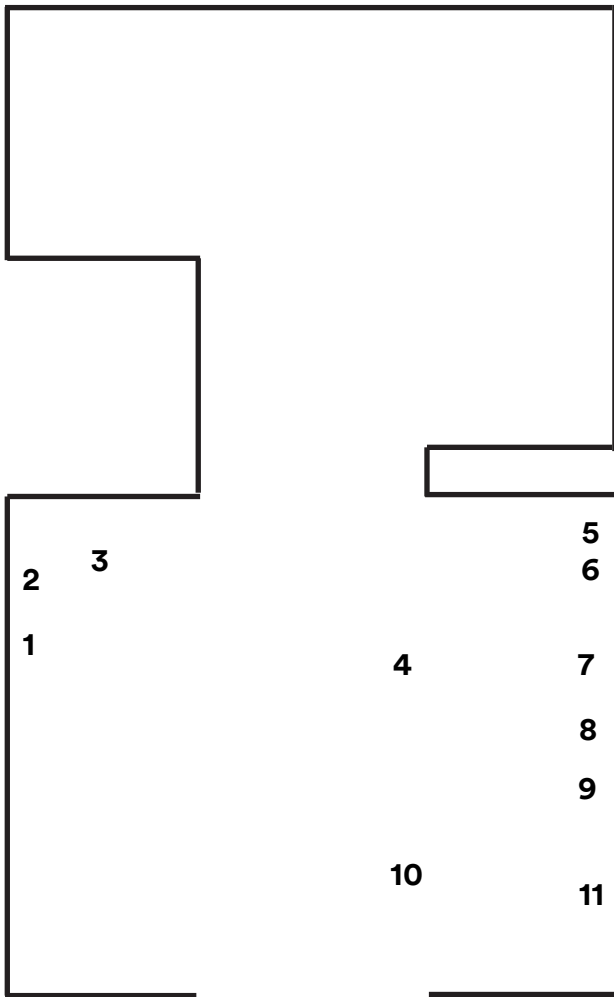


SILENT HILLS

GOULVEN DERRIEN / SLAVA LAPSHIN

Exposition du 05 février au 07 mars 2026



1. GOULVEN DERRIEN, *Rivière stereo* - 2024

Crayon de couleur sur papier Hahnemühle

21 x 17 cm

400€ - pièce unique

2. GOULVEN DERRIEN, *L'eau très bleue* - 2025

Crayon de couleur sur papier Hahnemühle

29,7 x 42 cm

650 € - pièce unique

3. SALVA LAPSHIN, *Hiss Scope* - 2025

Dessin numérique, Impression sur lycra

Dimensions variables

850 € - pièce unique

4. SALVA LAPSHIN, *Season Watcher* - 2025

Dessin numérique (2023), Impression sur housse de coussin satin

40 x 40 cm

350 € - pièce unique

5. GOULVEN DERRIEN, *Psychofield recording I* - 2025

Crayon de couleur et graphite sur papier Hahnemühle

24 x 20 cm

400 € / 800 € les deux - pièces uniques

6. GOULVEN DERRIEN, *Psychofield recording II* - 2025

Crayon de couleur et graphite sur papier Hahnemühle

41 x 24 cm

600 € / 800 € les deux - pièces uniques

7. GOULVEN DERRIEN, *Metastadt playground* - 2021

Graphite et crayon de couleur sur papier Hahnemühle

30 x 21 cm

600€ - pièce unique

8. GOULVEN DERRIEN, *Sans Titre* - 2025

Crayon de couleur sur papier Hahnemühle

36 x 25,6 cm

600 € - pièce unique

9. GOULVEN DERRIEN, *My community* - 2024

Crayon de couleur sur papier Hahnemühle

22 x 20 cm

400 € - pièce unique

10. SALVA LAPSHIN, *Siren Clocks* - 2024

Dessin numérique, Impression sur voilage polyester 115gr

280 x 280 cm

700 € - pièce unique

11. GOULVEN DERRIEN, *Tournesols morts* - 2024

Graphite et crayon de couleur sur papier Hahnemühle

28 x 20 cm

400 € - pièce unique

BAM

www.bam-projects.com

TEXTE D'AMANDINE PIERNÉ PETERMANN

SILENT HILLS

2026

« J'appris que, juste en dessous de la surface, il y a un autre monde, et puis encore différent monde lorsque vous creusez plus profondément. Je le savais quand j'étais gamin, mais je ne pouvais pas en trouver la preuve. C'était juste comme un pressentiment. »

David Lynch

«*Silent Hills*» expose les univers dessinés des artistes Goulven Derrien et Slava Lapshin sous la forme d'un «entre-deux» dans lequel s'entremêlent leurs dimensions parallèles à la nôtre.

Tous deux ont pour pratique le dessin, crayonné chez l'un, numérique chez l'autre et l'étrangeté pour domaine.

Chez Goulven Derrien, ses objets existent d'emblée sur un plan physique avec des matériaux et dimensions données. Ils sont familiers - portraits, natures mortes, architecture et paysage - mais hallucinés quant à leur contenu. Décrire ses dessins consisterait à raconter un rêve. L'artiste procède par «collage mental» de choses variées mises en atmosphères qu'il va faire progressivement émerger en superposant de fines couches de couleurs. Chez Slava Lapshin, il s'agit de dessins synthétiques composés en nombreux calques et filtres. Son imagerie puise dans les esthétiques du jeu vidéo, du médiéval et des primitifs flamands en jouant sur les textures et le niveau de détails des êtres, objets et endroits mis en scènes et plateaux. De tailles uniques de 3000 x 3000 pixels, il va porter un soin particulier aux dispositifs d'installation dans l'espace de ses images. Leur intrigante réalité va alors pouvoir s'infiltrer dans la nôtre, en trouvant des supports-hôtes aux formes et dimensions variables à hanter.

Entre rêve éveillé et symbolisme revisité, il règne dans les travaux de Goulven Derrien et Slava Lapshin un jeu d'invitation et de séduction au sens étymologique du terme : «mener à soi», « amener à part » ou encore «égarer», «détourner», de nos endroits vers les leurs.

Bienvenue.

Goulven est né à Carhaix-Plouguer en 1979. Après des études de Géographie et d'aménagement du territoire. Il développe une pratique autodidacte du dessin et collabore depuis une quinzaine d'années à divers fanzines. Il obtient un DNOP d'écriture et de composition en musique concrète au conservatoire d'Angoulême.

Il a réalisé sa première exposition solo en mai 2025 à la galerie Artem à Quimper sur une invitation de l'équipe du Virage.

Artiste multidisciplinaire, il pratique aussi bien le dessin contemporain et la bande-dessinée que l'expérimentation sonore. Il est entré en résidence de recherche à la Rijksakademie van beeldende kunsten d'Amsterdam en janvier 2026.

Slava Lapshin est né en 1995 à Saint Petersburg. Arrivé en France en 2011, il fait ses études à l'École Européenne Supérieure de l'Image de Poitiers-Angoulême dont il obtient le DNSEP en 2021.

En suivant, il présente son travail lors d'une résidence-exposition collective «*Myst*» au Centre d'Art Chantier Public (Poitiers). Il participe en 2022 à la programmation «It» du Centre d'Art Contemporain d'Angoulême, sur une invitation des artistes Garance Poupon Joyeux et Alexandre Arbouin.

Il réalise régulièrement des créations pour des artistes et groupes tels qu'en 2023 pour Agar Agar et leur album «*Player Non Player*» et réalise lui-même des performances sonores.