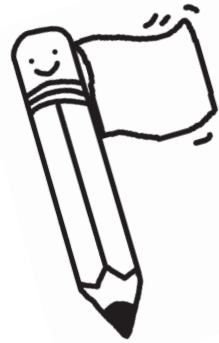


le livret



de



Minus



hypernuit

Exposition à la Base sous-marine Bordeaux
Du 14 avril au 28 août 2022

Un dialogue entre deux collections
Capc musée d'art contemporain de Bordeaux
Frac Nouvelle-Aquitaine MÉCA



Commissaires de l'exposition

Sandra Patron,
directrice du Capc musée d'art
contemporain de Bordeaux

Claire Jacquet,
directrice du Frac
Nouvelle-Aquitaine MÉCA

avec la complicité des chargées
de collection associées

Anne Cadenet
Karen Tanguy

en collaboration avec
la Ville de Bordeaux,
Direction générale des
Affaires culturelles

Coordination générale et
production déléguée
BAM projects

Conception du livret

de médiation
réalisée par les services
médiation du Capc musée d'art
contemporain de Bordeaux et du
Frac Nouvelle-Aquitaine MÉCA

Illustrations

Thibault Mahieux
Ateliers pédagogiques
du Capc musée d'art
contemporain de Bordeaux

Design graphique
la/projects

Imprimerie
Service reproduction de la ville
de Bordeaux

Bienvenue à toi !

Dans la Base sous-marine de Bordeaux, avec ta famille, tes amis ou accompagné.e d'un médiateur, tu vas pouvoir découvrir quelques-unes des œuvres de l'exposition *Hyper nuit* en t'amusant. Le livret de Minus te propose... **d'explorer ! de dessiner ! de noter ! de donner ton impression ! de garder précieusement un souvenir de ta visite !**

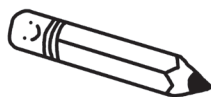
Complète ton livret jeu en te promenant dans les salles de la Base sous-marine.

Salut ! Je m'appelle Minus !



Es-tu prêt.e pour l'aventure ? As-tu ton crayon bien en main ? Alors suis-moi ! Nous allons jouer avec les œuvres de l'exposition.

Écris ton prénom



Cherche l'œuvre de **Reena Spaulings**, *Untitled (small flag 3)*. Indice : Tous les pays du monde en ont un.

Un drapeau est un morceau de tissu rectangulaire avec une ou plusieurs couleurs qui représente un pays, une ville, un groupe... (comme les pirates par exemple).

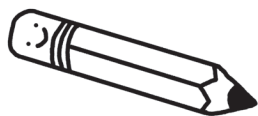
Le collectif d'artistes* **Reena Spaulings** a créé ici un drapeau noir, en faux-cuir, surmonté d'un aigle. Il ne représente aucun pays.

* **Un collectif d'artistes est un groupe de personnes qui décident de créer des œuvres ensemble.**

Premières impressions :

C'est beau ! C'est drôle ! C'est inquiétant... Ça m'attire mais je ne sais pas pourquoi ! C'est bizarre

Ça me fait penser à

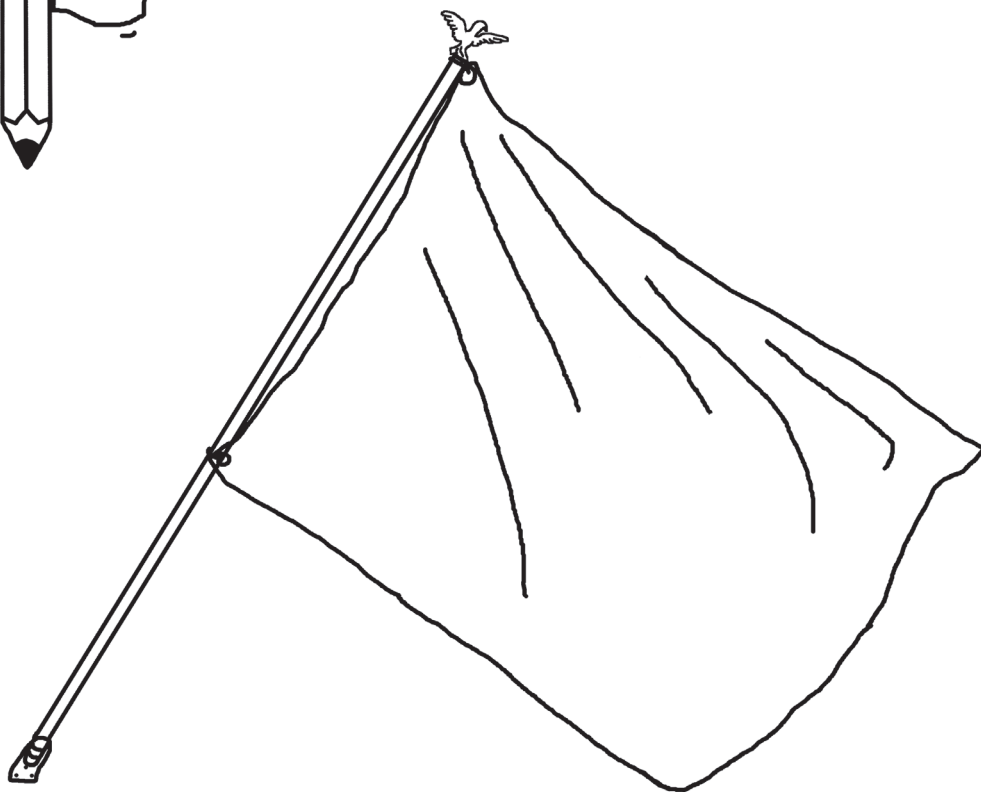
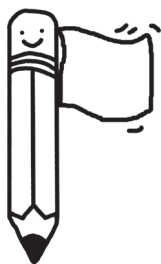


pour petits et grands

Jeu du drapeau à imaginer

Dessine

Imagine ton drapeau idéal en coloriant celui-ci !



pour petits et grands

Jeu des objets à retrouver

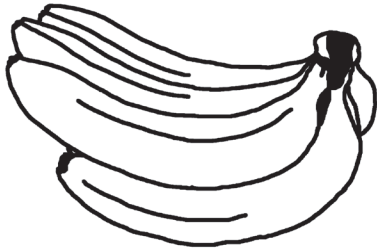
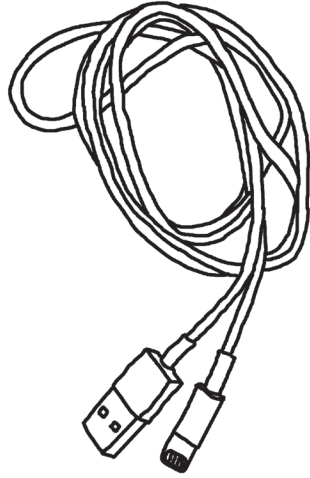
Scrute

Continue ton chemin dans cette première salle... Observe bien les œuvres et essaie de retrouver, tout au long de ta visite, les objets du quotidien ci-après.

Entoure-les et colorie-les.

À vos marques... Prêts ? Partez !





pour les plus grands

Jeu des œuvres-mots !

Observe et écris

Tout au long de ta visite, pars à la recherche des œuvres-mots. Les indices ci-dessous te conduiront vers une œuvre. Écris le nom de famille de l'artiste correspondant à chaque œuvre et complète ta grille de mots croisés.

À tes crayons !

Les indices :

1 j'ai des lettres cryptées (codées)

2 j'ai des lettres en argile

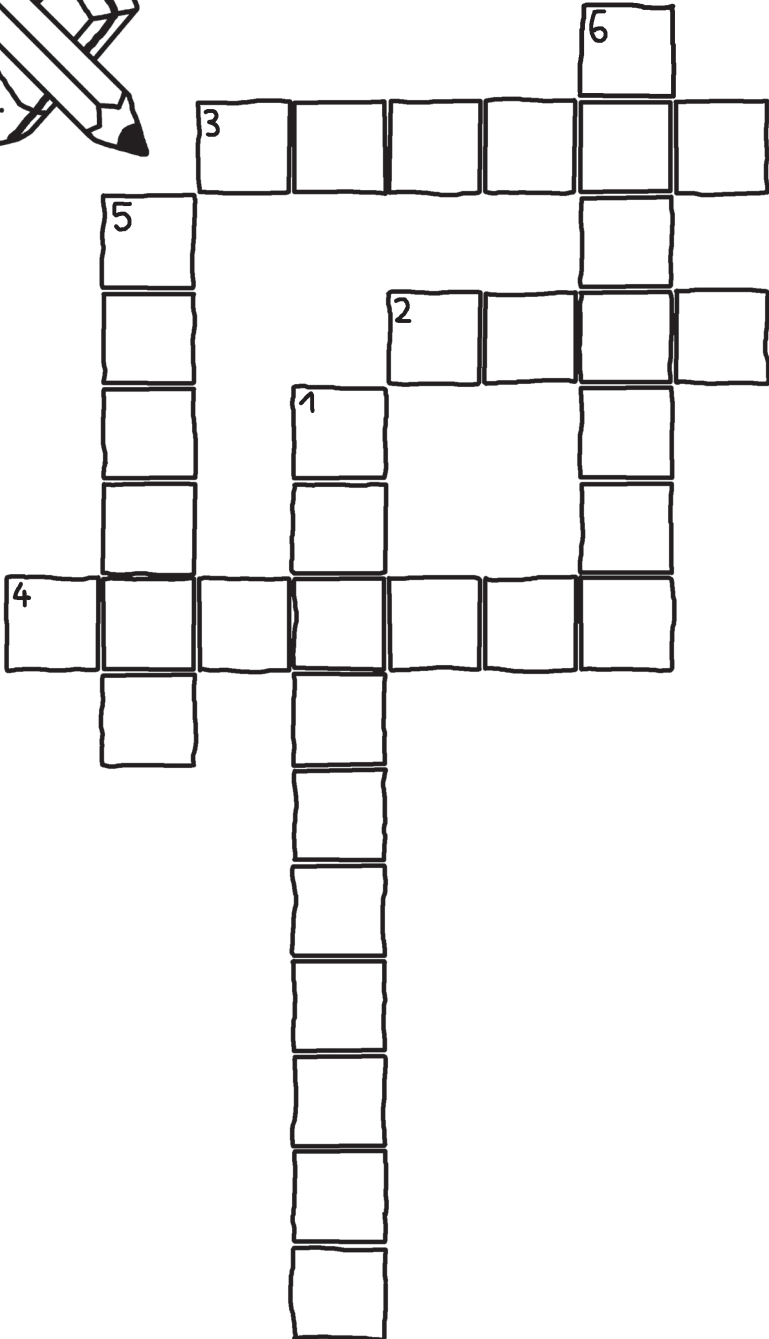
3 j'ai des lettres en métal

4 je suis une phrase dont

le début et la fin sont cachés

5 j'ai des lettres lumineuses

6 j'ai des lettres en couleurs



pour petits et grands

Jeu d'espace à dessiner

Approche-toi de l'œuvre de **Sarkis**, *14 lustres des Ateliers Brûlés de Sarkis (depuis 1956)*. C'est une installation composée de formes géométriques lumineuses. Intéresse-toi à la manière dont l'artiste a réalisé ces formes. Regarde comment il a utilisé les matériaux et joué avec la lumière.

Scrute

tu dirais que les formes sont :



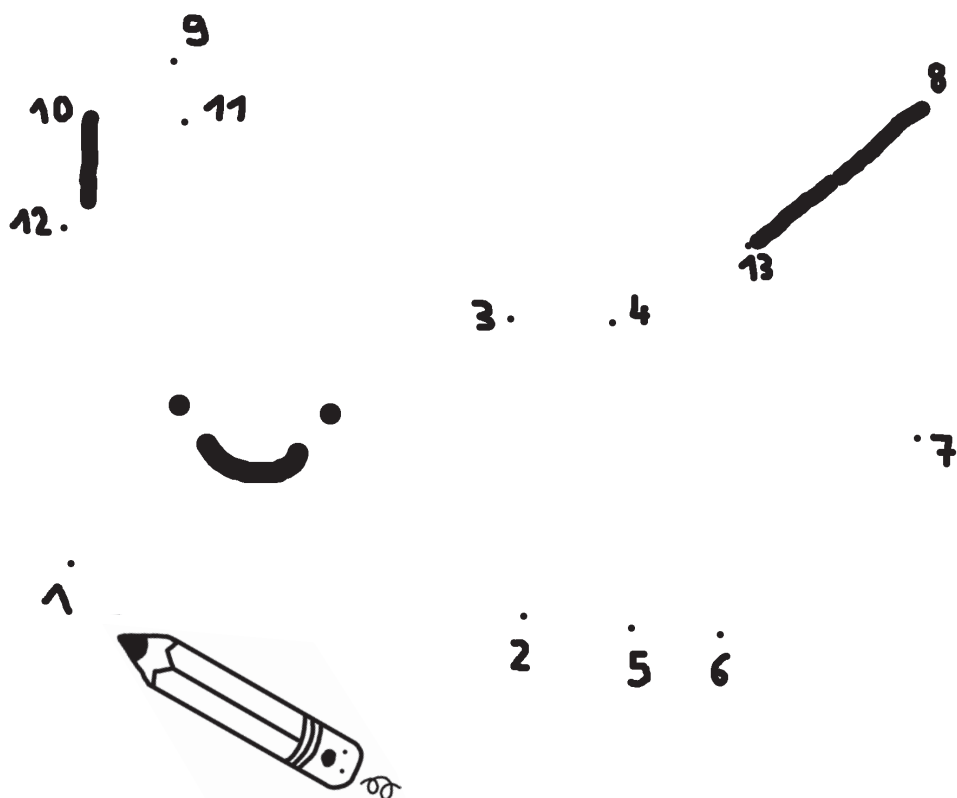
- mystérieuses, magiques
- drôles
- inquiétantes
- on dirait des maisons
- on dirait des lampes

autres :

Ces drôles de lumières sont des lustres réalisés par l'artiste Sarkis. Ils ont tous une forme géométrique comme des petites maisons. En fait, chaque lustre reproduit un atelier en miniature dans lequel l'artiste a travaillé. Un atelier c'est un espace dans lequel l'artiste travaille, pense, imagine et crée ses œuvres.

Dessine

Si tu relis les chiffres ci-dessous, tu pourras toi aussi dessiner un atelier de Sarkis. Quand tu as fini le dessin, lève les yeux et retrouve-le parmi les 14 suspensions lumineuses !



pour petits et grands

Jeu « comme par magie »

Observe et plie

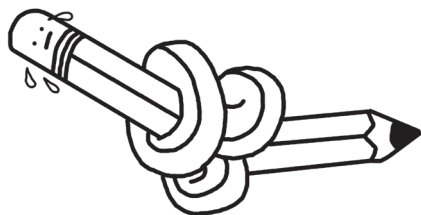
Place-toi devant l'œuvre *Chris P* de **Caroline Achaintre**, située à l'étage de la Base sous-marine.

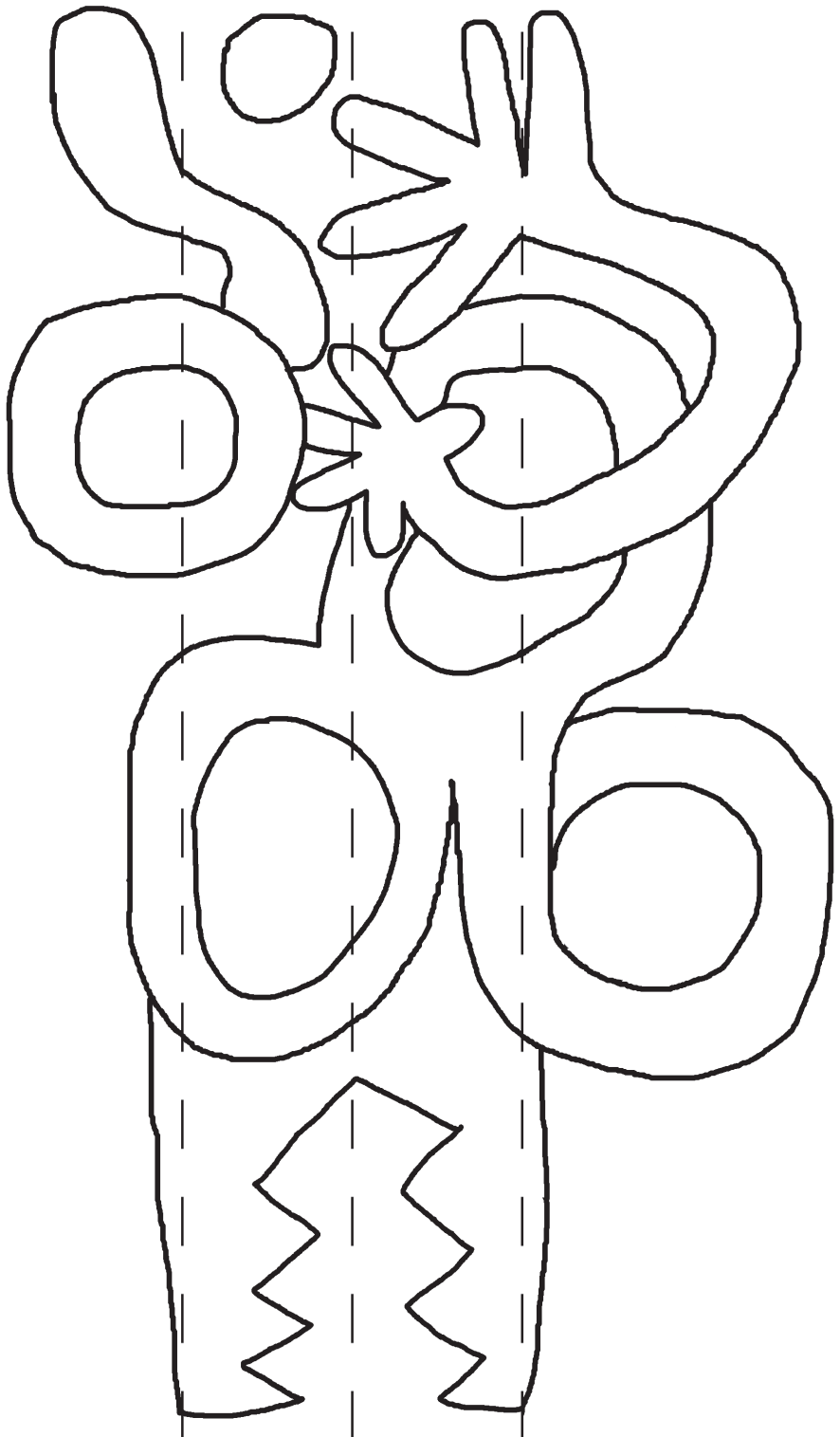
L'œuvre est une feuille d'argile pliée.

Si toi aussi tu plies cette page en suivant les 3 lignes en pointillés, un dessin apparaîtra* !

Ce dessin est un clin d'œil aux motifs présents sur l'œuvre.

* En pliant, le trait du haut se superpose sur le trait du bas et la partie au milieu est cachée.





pour les plus grands

Jeu de devinette artistique

Rapproche-toi de l'œuvre de Rainier Lericolais nommée *Tentative de moulage d'eau*, en descendant vers le sous-sol. Le titre de cette œuvre nous indique que l'artiste a essayé de mouler* de l'eau, ce qui semble impossible car l'eau est un élément liquide. Pas facile ! À ton avis, comment l'artiste a-t-il fait ?

* Mouler signifie couler une matière dans un moule creux pour obtenir un objet solide, comme un gâteau par exemple.

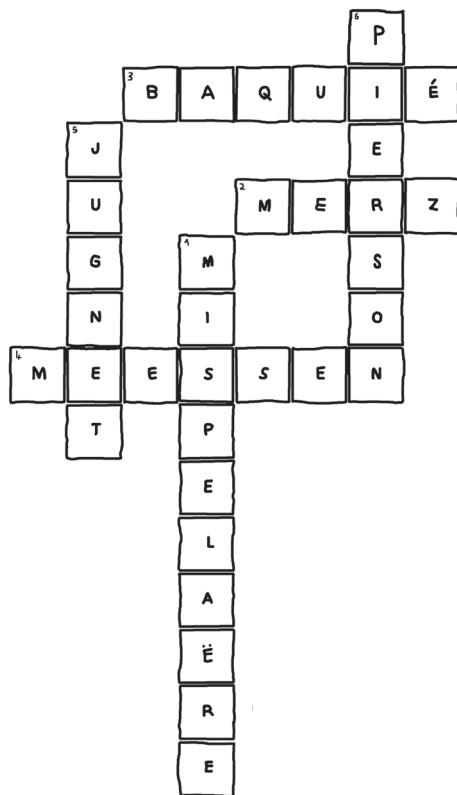




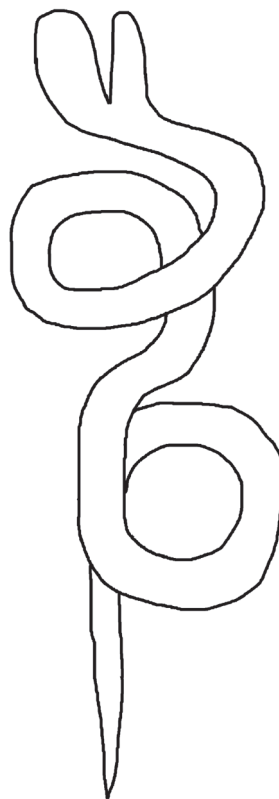
Imagine et note

Solutions

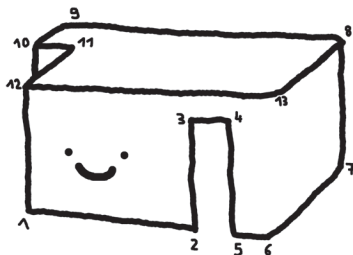
JEU DES ŒUVRES-MOTS !



JEU « COMME PAR MAGIE »



JEU D'ESPACE À DESSINER



JEU DE DEVINETTE ARTISTIQUE

L'artiste Rainier Lericolais a plongé de la paraffine liquide (une sorte de cire) dans de l'eau. La paraffine s'est solidifiée en rentrant dans l'eau froide, figeant ainsi son mouvement. À partir de cette forme, l'artiste a ensuite réalisé un moule puis a coulé du bronze à l'intérieur. Comme un magicien, il a ainsi réussi à fixer le mouvement imprévisible de l'eau dans une matière solide.